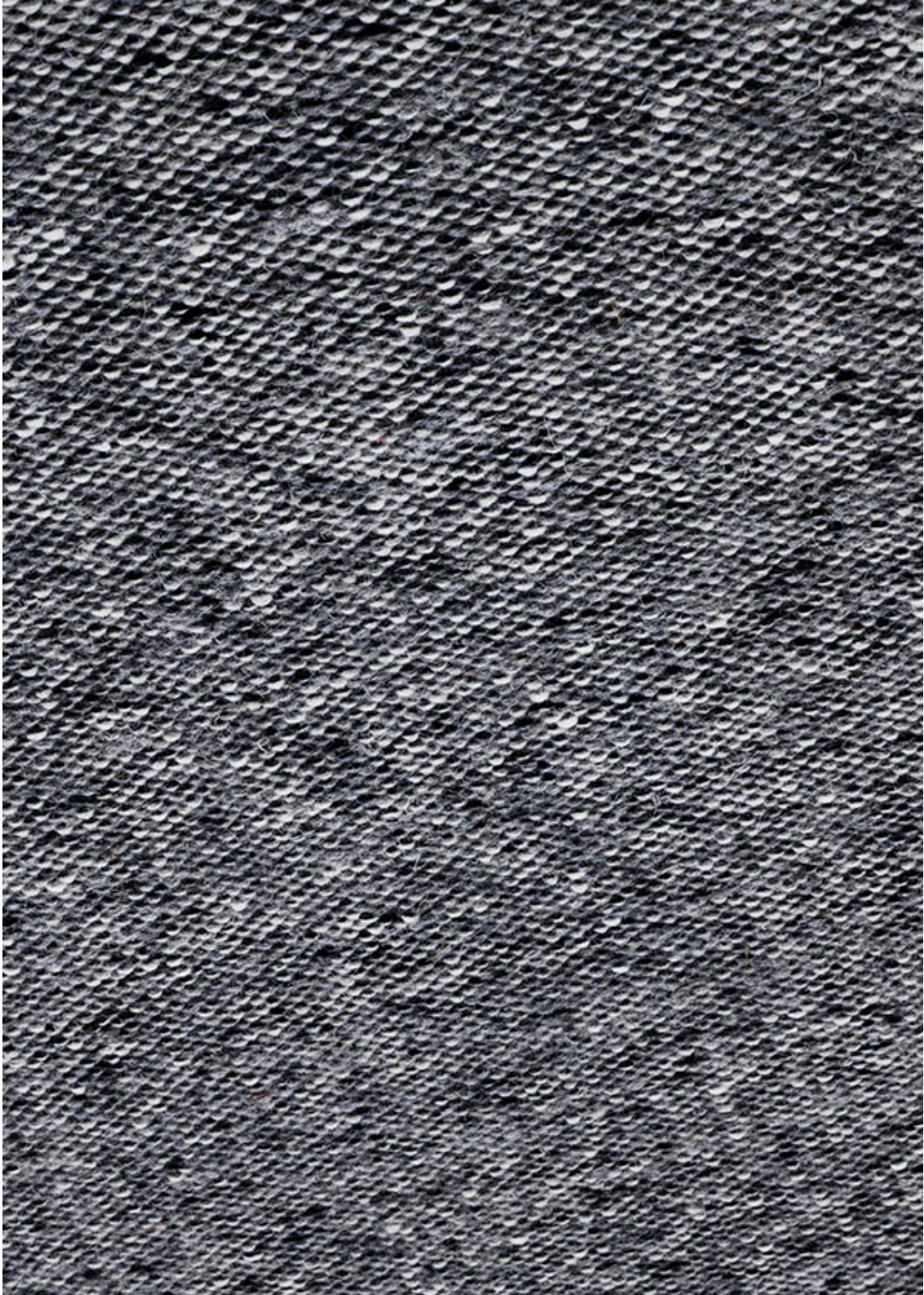


KATEHA[•]



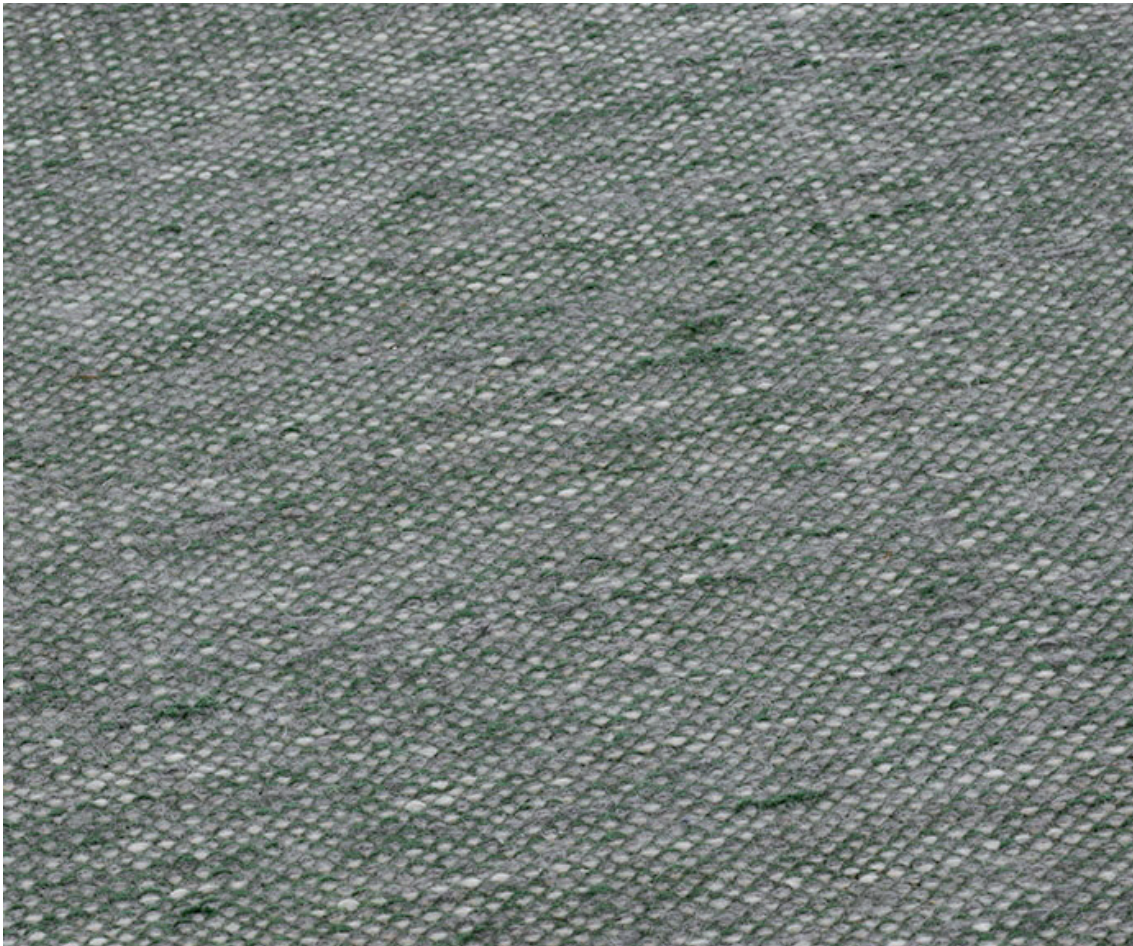
Edda black

EDDA

Formgivare: Barbara Hosak • Handvävd matta i ren ny ull från Nya Zeeland

KATEHA[®]

EDDA är handvävd av skickliga vävare i elegant och avancerad vävteknik. Till Edda-mönstret används tre kontrasterande ullgarnsfärger, och kombinerat med vävtekniken ger detta ett lugnt 3D uttryck och en taktill strukturkänsla. Edda passar för offentliga interiörer såväl som i privata hem.



Edda green

Produkt: Handvävd matta i 100 % ren nyzeeländsk kvalitetsull.

Material: Ull

Varp: Lin

Baksida: Vändbar

Avslutning: Vävd fållad linnekant

Höjd: ca 8 mm

Vikt: ca 2000 g/m²

Storlekar: 80 x 250, 170 x 240, 200 x 300

Specialmått: Möjligt, max bredd 400 cm, max längd 1000 cm

Övrig information:

- Storleksvariationer på handgjorda mattor +/- 5 %
- Vi använder förnyelsebara naturmaterial. Färgbads- och garnpartiavvikelse kan förekomma.
- Av tradition har ullmattor vävts på linnevarp. Vi har valt att väva på linnevarp för stadga och längre hållbarhet.
- Vi rekommenderar mattunderlägg (antiglid): För minskat slitage, ökad komfort, halkskydd och enklare dammsugning.

